

**DariOl**  
дизайн интерьера

[www.dariol.ru](http://www.dariol.ru)

Методичка для снятия замеров  
для дизайн-проекта

- План БТИ или план от застройщика;
- Фото- и видеофиксация помещений;
- Обмеры помещений:
  1. Габаритные размеры помещений (длина, ширина, высота);
  2. Привязка и размеры дверных проемов;
  3. Привязка и размеры оконных проемов;
  4. Размеры стояков канализации и водоснабжения;
  5. Привязка труб и счетчиков газоснабжения;
  6. Привязка труб отопления и других труб, если их расположение принципиально (например, если труба посередине стены);
  7. Дополнительные элементы (размеры или высоты балок, колонн и т.д.)

A photograph of a room under construction with white brick walls and a concrete floor. A doorway is visible in the center. Three red double-headed arrows indicate dimensions: a vertical arrow for height, a horizontal arrow for width, and a diagonal arrow for length. Each arrow points to a white text box with red text.

Высота  
помещений

Ширина  
помещений

Длина  
помещений

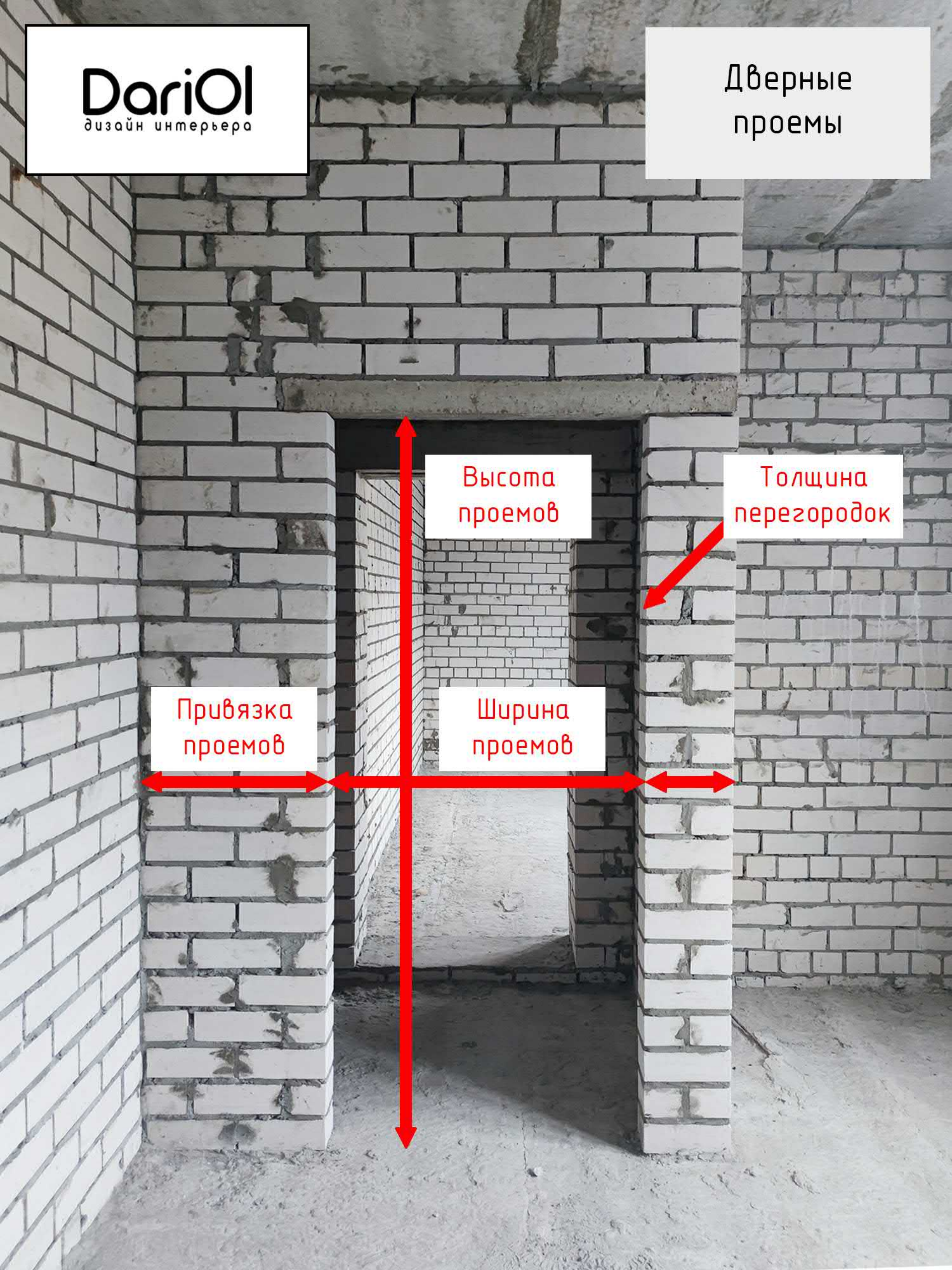
Дверные  
проемы

Высота  
проемов

Толщина  
перегородок

Привязка  
проемов

Ширина  
проемов



Высота  
порогов



**DariOl**  
дизайн интерьера

Оконные  
проемы

Глубина  
откосов

Высота  
проемов

Привязка  
проемов

Высота до  
проемов



**DariOl**  
дизайн интерьера

Стойки  
канализации  
и водоснабжения



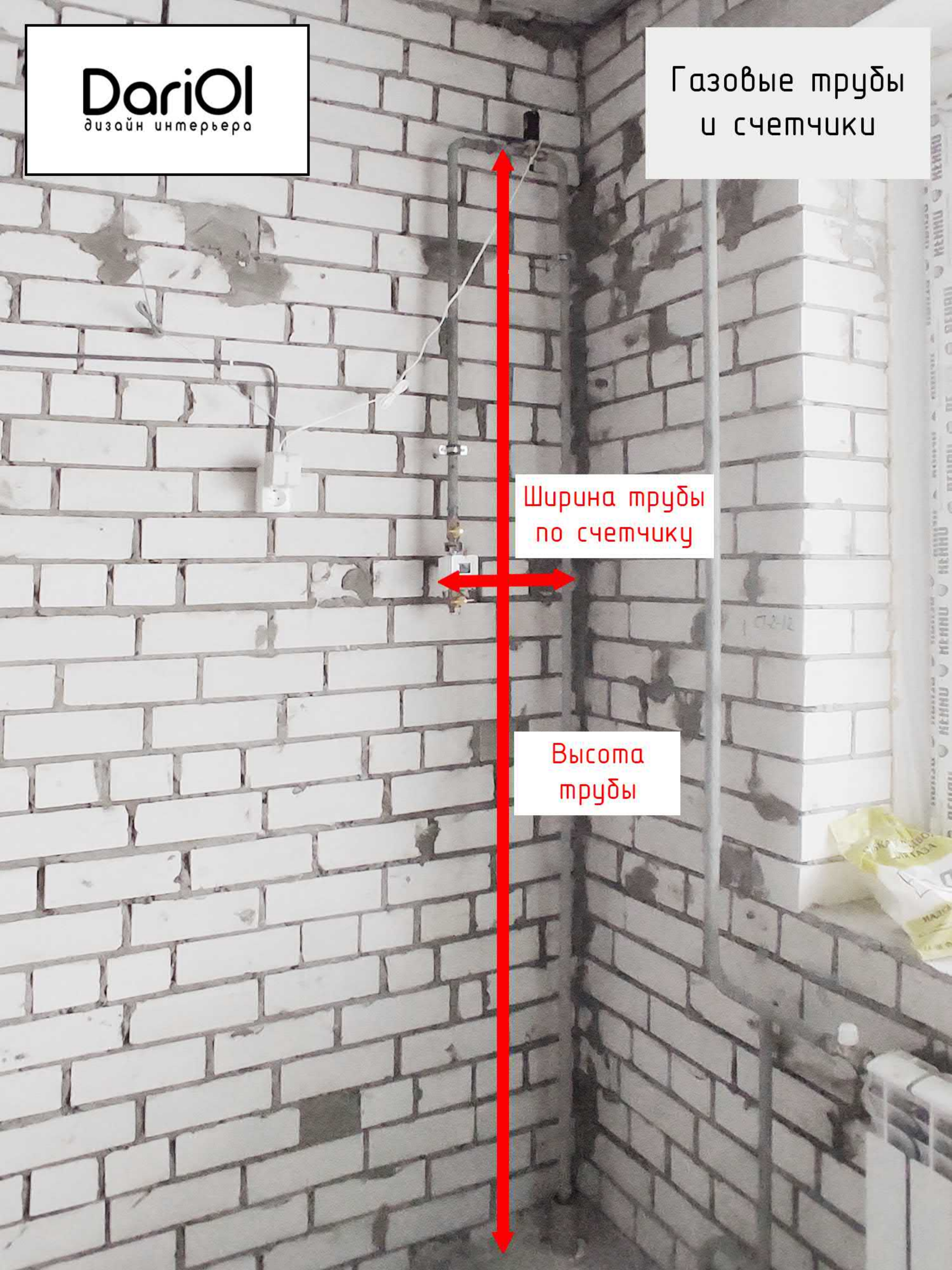
Размер группы труб  
по самым выступающим частям

**DariOl**  
дизайн интерьера

Газовые трубы  
и счетчики

Ширина трубы  
по счетчику

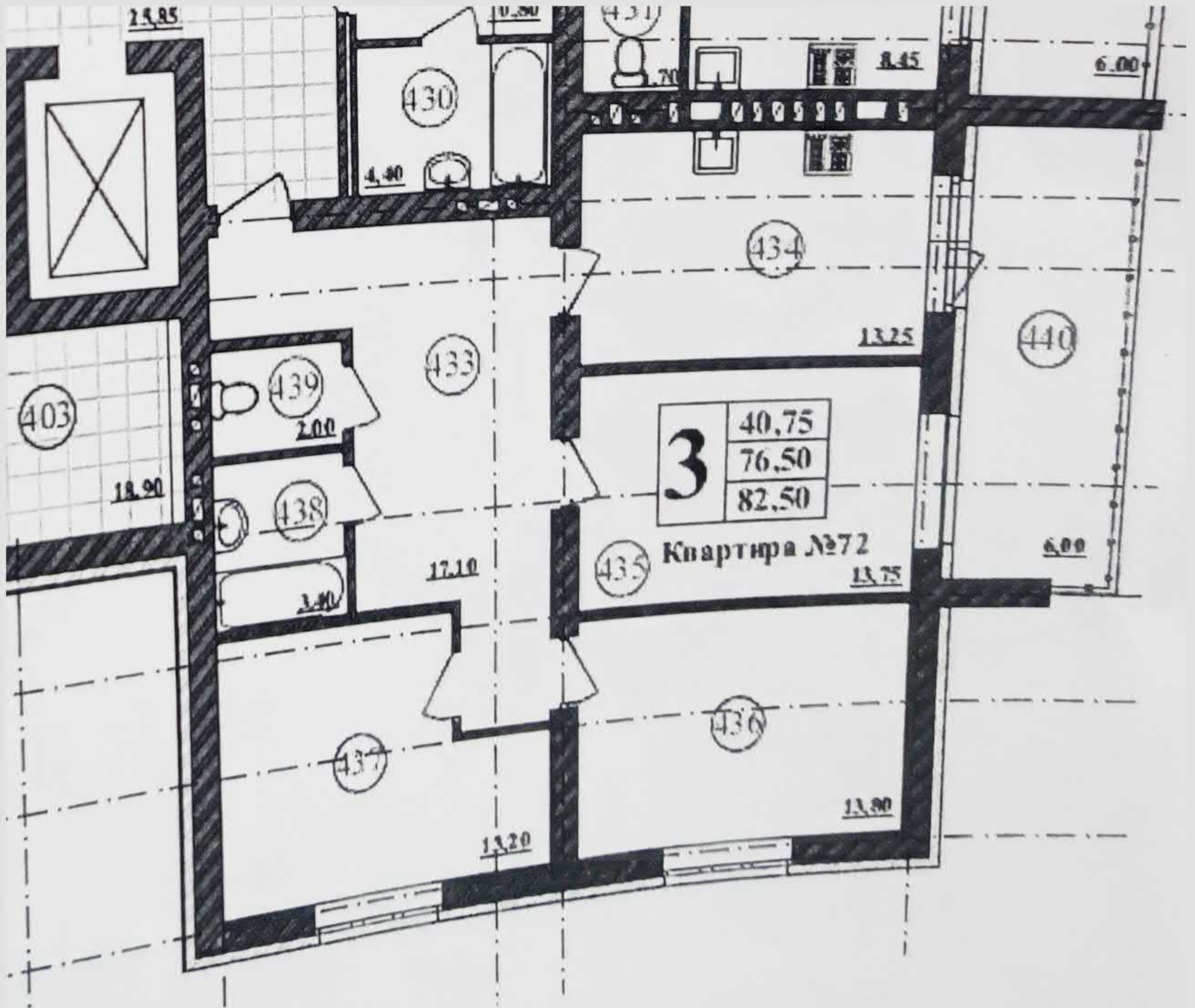
Высота  
трубы





**DariOl**  
дизайн інтер'єра

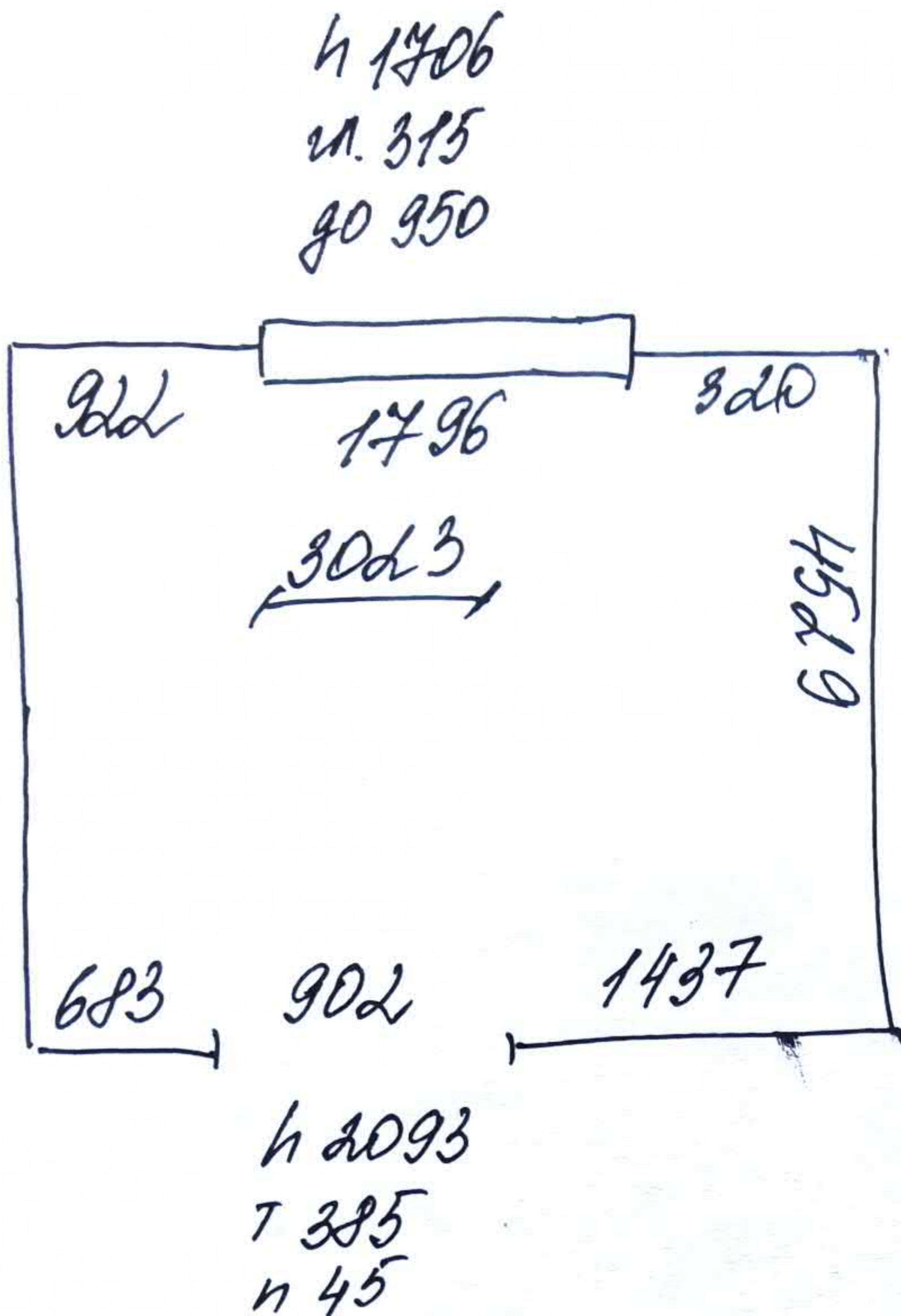
ИТОГ: план БТИ  
или план  
застройщика



**DariOl**  
дизайн інтер'єра

ИТОГ:  
фотофіксація  
поміщень





$h$  потолка  
3100мм

$h\ 2093$   
 $T\ 385$   
 $h\ 45$