



ПРОЕКТИРОВАНИЕ
дизайн-студия «ДариОл»,
г. Владимир
АВТОР ПРОЕКТА
дизайнер Дарья Смирнова
КОНТАКТЫ
+7 (930) 830-1124
www.dariol.ru

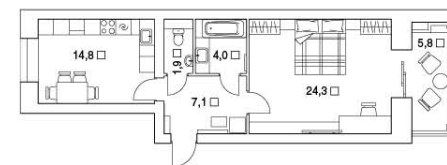


Black and white

 57,9 м²



Фото: Владимир Никонов



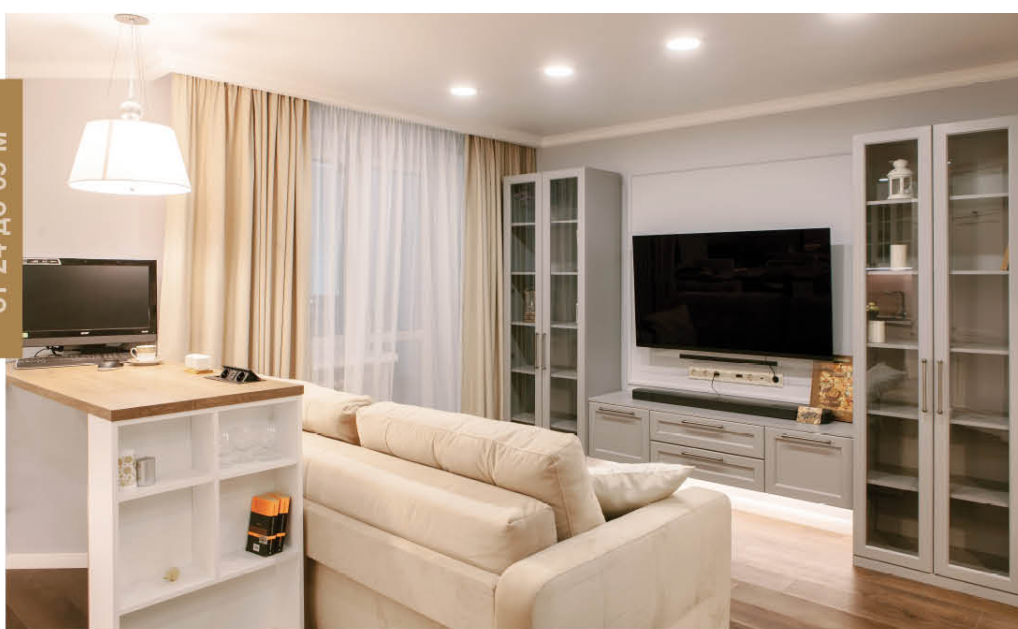
ОБЩАЯ ПЛОЩАДЬ — 57,9 м²

Прихожая — 7,1 м²
Кухня-столовая — 14,8 м²
Спальня — 24,4 м²
Санузел — 4,0; 1,9 м²

Квартиру в черно-белой гамме автор оформляла для молодого мужчины. Вся композиция решена крупными пятнами белого, серого и черного цветов, без излишнего дробления. В спальне использовали шторы-блэкаут, которые полностью блокируют естественный свет. Это важная деталь, так как заказчик часто работает по ночам, и ему необходим качественный сон. Кроме того, в интерьере использовано освещение только белого света: отсутствие теплых источников было запланировано изначально, чтобы они не придавали стенам желтый оттенок. 🏠



от 24 до 69 м²



от 24 до 69 м²



ПРОЕКТИРОВАНИЕ
дизайн-студия «ДариОл»,
г. Владимир
АВТОР ПРОЕКТА
дизайнер Дарья Смирнова
КОНТАКТЫ
+7 (930) 830-1124
www.dariol.ru

Полный апгрейд

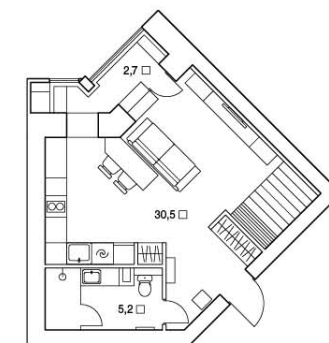
 38,6 м²



фото: Владимир Никонов



Н ебольшую квартиру нужно было сделать максимально функциональной. В основном помещении удалось выделить спальную зону, зону гостиной с раскладным диваном, кухню. Гостиную и спальню при необходимости можно разделить шторой. После перепланировки увеличилась площадь санузла, где разместили просторную душевую, метровую тумбу с раковиной и инсталляцию с местом для хранения над ней. 🏠



ОБЩАЯ ПЛОЩАДЬ — 38,6 м²
Гостиная-спальня — 30,5 м²
Санузел — 5,2 м²
Лоджия — 2,7 м²



от 70 до 99 м²



Фото: Владимир Никонов

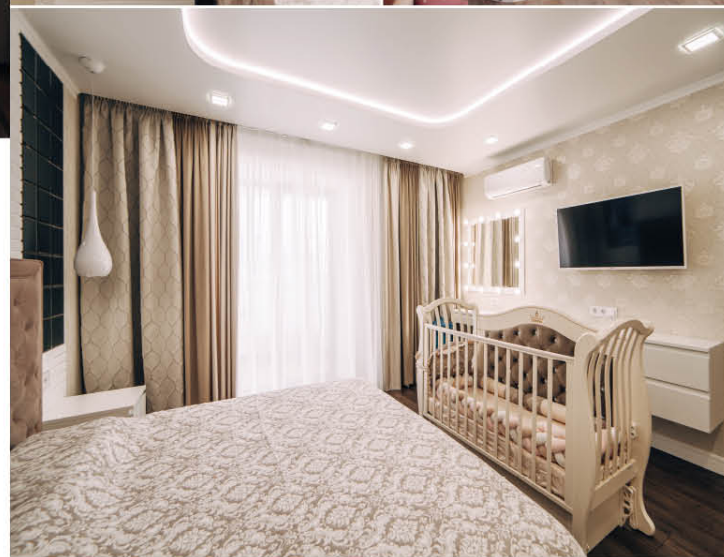


от 70 до 99 м²

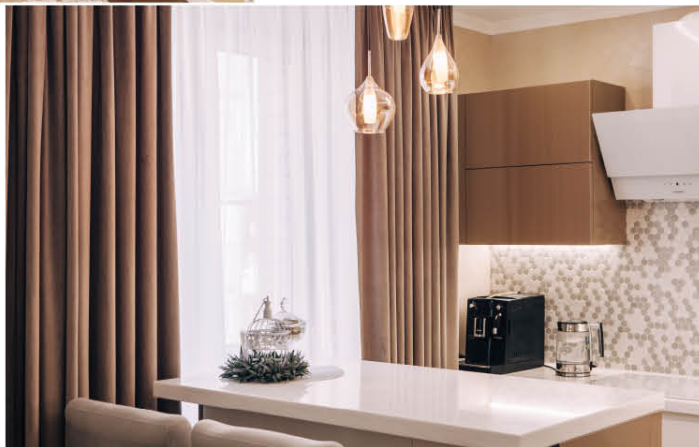


Очень бежевый

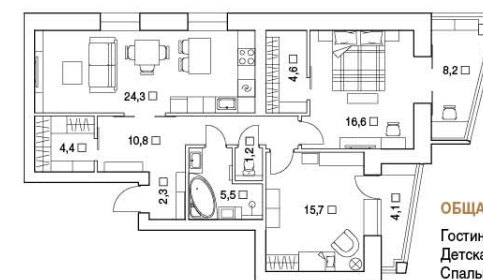
 97,7 м²



ПРОЕКТИРОВАНИЕ
дизайн-студия «ДариОл»,
г. Владимир
АВТОР ПРОЕКТА
дизайнер Дарья Смирнова
КОНТАКТЫ
+7 (930) 830-1124
www.dariol.ru



По ощущению тепла вряд ли какой-то цвет сравнится с бежевым, а красивая текстура дерева напольного покрытия только поддерживает это чувство. Дополнительный уют создают разнообразные сценарии освещения. В гостиной центром композиции стала зона с биокамином, декорированная с двух сторон зеркальным панно, визуально расширяющим пространство. В результате перепланировки были объединены гостиная и кухня, оборудованы две гардеробные, а в ванной появилась душевая зона. 🏠



ОБЩАЯ ПЛОЩАДЬ — 97,7 м²

Гостиная-кухня — 24,3 м²

Детская — 15,7 м²

Спальня — 16,6 м²

Санузел — 5,5; 1,2 м²