

# Семейный СЦЕНАРИЙ



Фото: Владимир Никонов



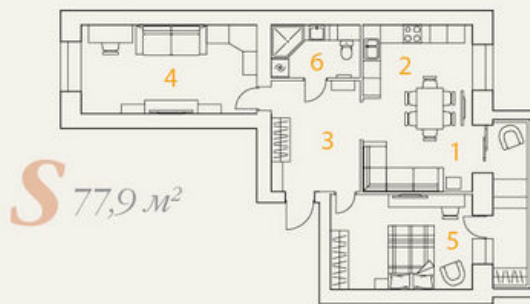
Интерьер квартиры, расположенной в новом доме во Владимире, дизайнер создавала для семейной пары, вышедшей на пенсию, поэтому стиль не единственный, что предстояло продумать в данном проекте. Не менее важны были цвета, фактуры, эргономика и удобство.



«Наша задача состояла в том, чтобы заказчики чувствовали себя счастливыми в новом интерьере»



Автор проекта: дизайнер Дарья Смирнова (дизайн-студия «ДариОл»), г. Владимир



S 77,9 м<sup>2</sup>

**1 ГОСТИНАЯ-КУХНЯ.** Площадь — 21,4 м<sup>2</sup>. Корпусная мебель изготовлена на заказ по авторским эскизам. Витрина «Римини» — «Ярцево мебель» (Россия)

**2 ГОСТИНАЯ-КУХНЯ.** Кухонная мебель — Ziti Cucine (Россия — Италия). Стулья обеденные — «Шатура» (Россия). Карнизы — «Европласт» (Россия)

**3 ПРИХОЖАЯ.** Площадь — 11,3 м<sup>2</sup>. Напольное покрытие из кварц-винила — Vinilam (Бельгия). Плинтус, карнизы — «Европласт» (Россия)



**4 КАБИНЕТ.** Площадь — 18,0 м<sup>2</sup>. Корпусная мебель изготовлена на заказ компанией Ziti Cucine (Россия — Италия). Стены декорированы штукатуркой

**5 СПАЛЬНЯ.** Площадь — 15,8 м<sup>2</sup>. Шторы, покрывала, подушки — салон штор «Декоретта» (Россия). Тумбы — «Ярцево мебель» (Россия)

**6 САУЗЕЛ.** Площадь — 5,0 м<sup>2</sup>. Раздельный санузел объединили, установили угловую остекленную душевую кабину со смесителями в стиле ретро



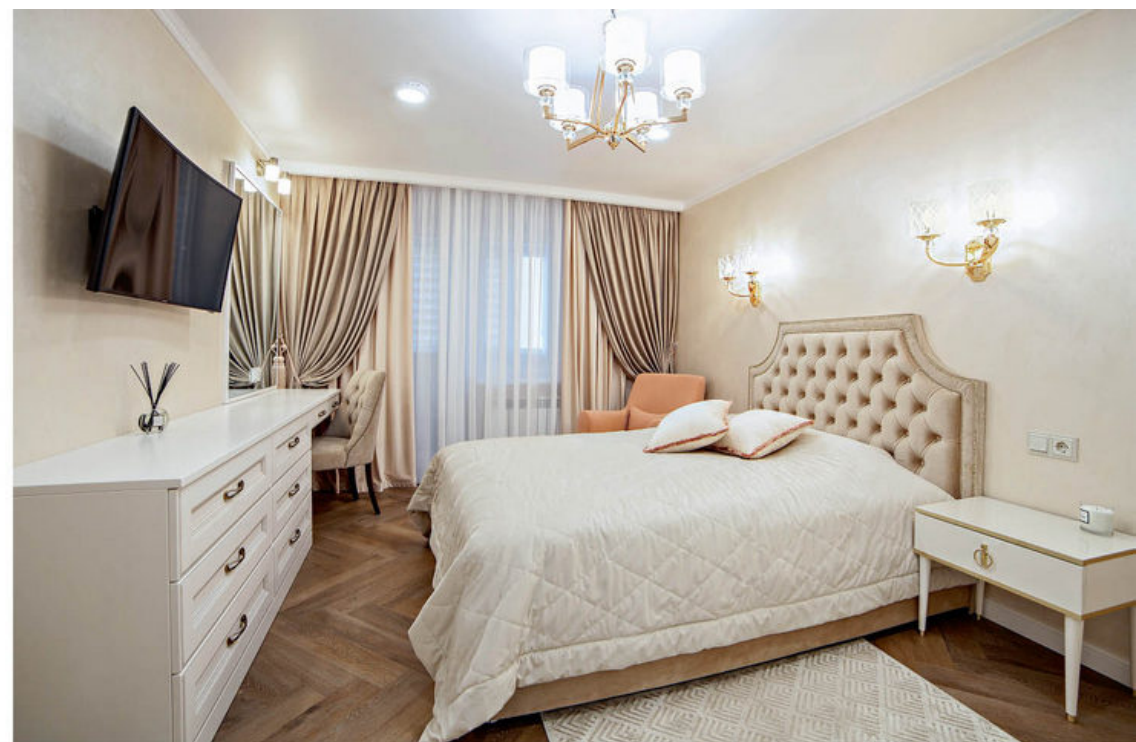
Дизайнеру предстояло сделать интерьер не только эстетичным, но и комфортным. Изначально хотелось, чтобы все пространство смотрелось как единое целое. Заказчики немного переживали, что квартира не настолько большая, чтобы разместить все необходимое, ведь они планировали часть предметов мебели, например, диван и кресло, перевезти из предыдущего жилья, но дизайнер убедил их, что новый дом будет светлым и рациональным. Хозяева предпочитали интерьер классический, в контрастной коричнево-бежевой гамме, автор же предложила проект легче — не тяжеловесную классику, а неоклассику, более светлую воздушную гамму, в которую не могла вписаться ни по цвету, ни по форме старая мебель. И это оказалось действительно выигрышным решением.

Чтобы сделать просторной парадную зону, к кухне присоединили комнату, получив таким образом большую гостиную-кухню-столовую. Так как глава семьи преподает онлайн, ему был необходим кабинет, в котором объединили телевизионную и библиотечную зоны.

Дизайнер предложила для интерьера бежево-белую гамму и цвет мокко, чтобы наполнить пространство светом и теплом. Так как в квартире были не очень высокие потолки, визуально ее хотелось сделать боль-

ше и светлее, поэтому использовали зеркала с факетом, много разнопланового освещения. Для стен выбрали декоративную штукатурку, потолок сделали натяжными, а карнизы и плинтус — из полиуретана





Чтобы максимально рационально использовать пространство и соблюсти единую концепцию оформления, почти всю корпусную мебель изготовили на заказ



Подчас сделать пространство удобным способны незначительные, казалось бы, мелочи. Например, в этом проекте организовали второй выход на лоджию. Она была достаточно длинной, и ее разделили стеллажом на две части, сделав более функциональной: на одной половине, примыкающей к гостиной, обустроили дополнительное место отдыха с удобным креслом, на второй, расположенной рядом со спальней, — зону для хранения. Конструкцию мебели и ее расстановку рассчитывали так, чтобы были учтены все потребности заказчиков и при этом оставалось достаточно свободного пространства.

Санузел объединили и немного расширили. Но там, где раньше находилась перегородка, оказались сильно выступающие стойки водоснабжения. Их убрали в короб, который получился большой глубины, чему нашли грамотное применение — сделали место для водонагревателя и хранения.

Таким образом, в квартире был использован каждый угол, и в целом планировка оказалась рациональнее, чем ожидали заказчики.

Пол выложен бельгийским кварц-винилом Vinilam «Венецианский паркет» с превосходными эксплуатационными и эстетическими характеристиками. В его основе прочный винил, верхняя часть

которого с фактурой натуральной древесины. В интерьере много текстиля, он занимает большую визуальную часть пространства, создавая необходимое ощущение уюта

**DariOl**  
дизайн интерьера

ЛУЧШЕЕ КАЧЕСТВО ДЛЯ НАШИХ КЛИЕНТОВ!

+7 (930) 830-11-24  
www.dariol.ru