

архитектура, дизайн, интерьеры, тренды, декор

100

ДИЗАЙН ПРОЕКТОВ

Красивые квартиры

Beautiful apartments

СТИЛЬНЫЕ ИНТЕРЬЕРЫ

от 20
до 900 м²

УВ.

16+



22001>



МЦ «Мебель Park»,  «Румянцево», Киевское шоссе,
500м от МКАД, +7 (495) 644 22 44, www.parkmeb.ru

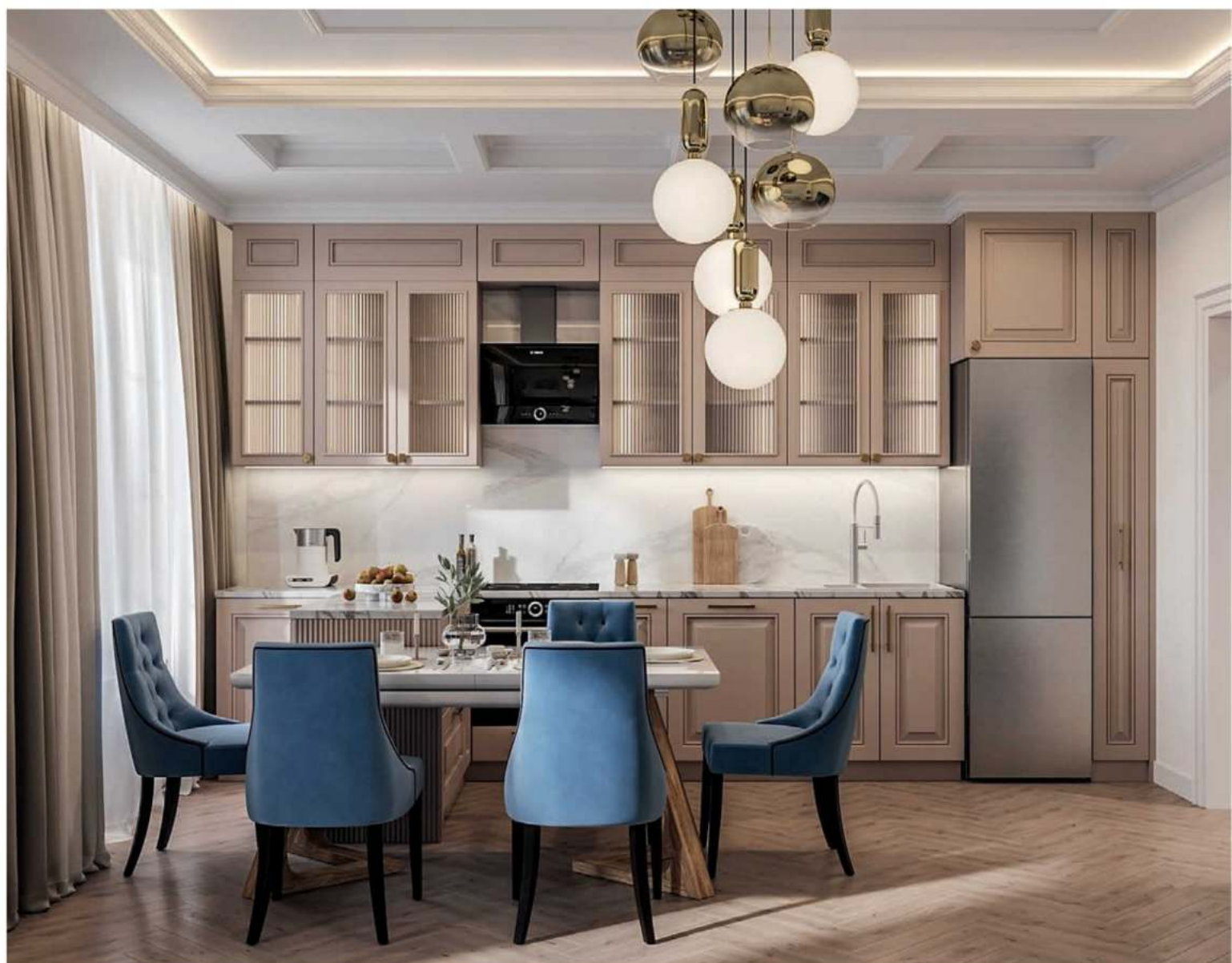
от 70 до 99 м²



ПРОЕКТИРОВАНИЕ
дизайн-студия «ДариОл»,
г. Владимир
АВТОР ПРОЕКТА
дизайнер Дарья Смирнова
КОНТАКТЫ
www.dariol.ru
+7 (930) 830-11-24

 76,6 м²

Рациональные идеи

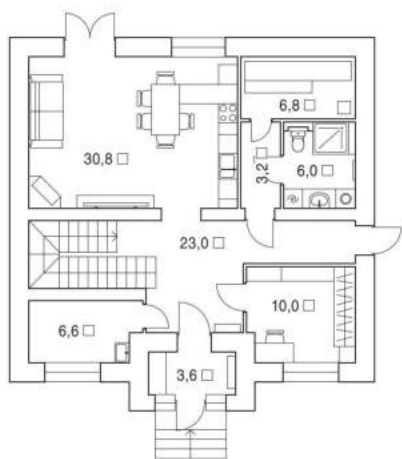




Работу над проектом первого этажа частного дома дизайнер начала с создания планировки, в соответствии с которой застройщик и возводил перегородки. Так, в большой гардеробной разместили рабочее место, а под лестницей оборудовали системы для хранения. Кухонный гарнитур сделали с барной стойкой — это дополнительная рабочая зона с естественным светом от окна.

Заказчица осталась довольна результатом: теплый интерьер, мягкие фоновые оттенки, акцентный глубокий синий цвет, разнообразные сценарии освещения. И, что важно, за счет грамотной планировки удалось разместить всю необходимую технику и мебель. 🏠

от 70 до 99 м²



ОБЩАЯ ПЛОЩАДЬ — 76,6 м²

Холл — 23,0 м²

Гостиная-кухня — 30,8 м²

Гардеробная — 10,0 м²

Сауна — 6,8 м²



ПРОЕКТИРОВАНИЕ
дизайн-студия «ДариОл»,
г. Владимир
АВТОР ПРОЕКТА
дизайнер Дарья Смирнова
КОНТАКТЫ
www.dariol.ru
+7 (930) 830-11-24

На границе стилей

 142,7 м²



от 120 до 149 м²

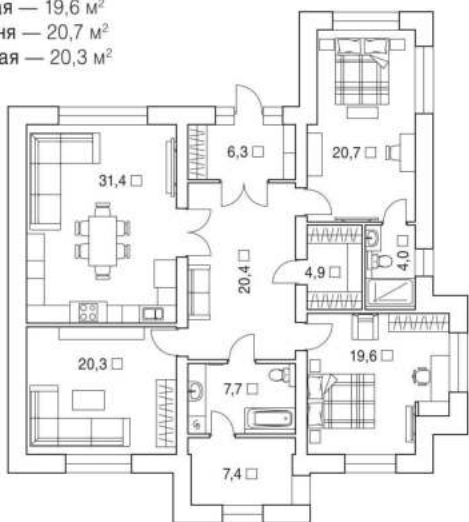


Этот интерьер заказчица изначально видела в неоклассике, но в процессе работы поняла, что ей хочется более сложных деталей и элементов, поэтому оформление сделали ближе к классическому. Центром дома стал просторный холл, где установлены эффектные дверные группы с раскладкой стекол с факетом, чтобы из гостиной-кухни в него проникало больше естественного света. Спальня и детская расположены по другой стороне холла. Для спальни туалетный столик с зеркалом и комод делали на заказ, так как заказчица не могла выбрать из готовых вариантов. Весь интерьер выполнен в единой базовой цветовой гамме с акцентами в каждом помещении: в спальне — эффектный ярко-красный, в коридоре — глубокий синий, в гостиной-кухне — нейтральный серый, чтобы не смещать акцент с кухонного гарнитура. 🏠

от 120 до 149 м²

ОБЩАЯ ПЛОЩАДЬ — 142,7 м²

- Холл — 20,4 м²
- Гостиная-кухня — 31,4 м²
- Детская — 19,6 м²
- Спальня — 20,7 м²
- Гостевая — 20,3 м²





ПРОЕКТИРОВАНИЕ
дизайн-студия «ДариОл»,
г. Владимир
АВТОР ПРОЕКТА
дизайнер Дарья Смирнова
КОНТАКТЫ
www.dariol.ru
+7 (930) 830-11-24

Тепло и холод

 228,0 м²



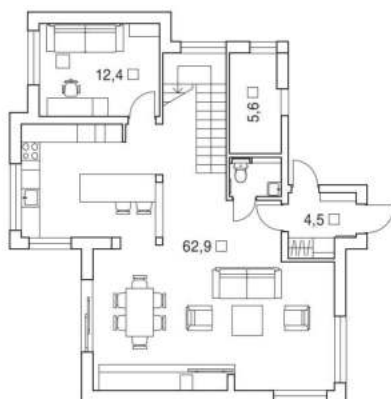
от 150 м² и более



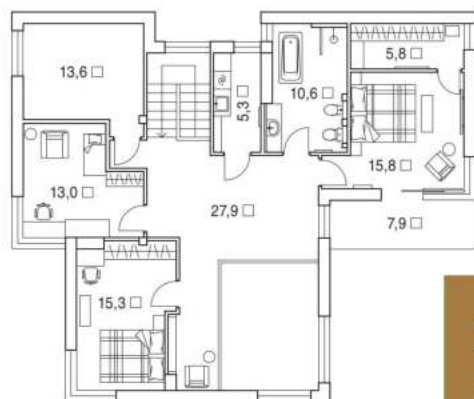
Нейтральную гамму автор выбрала для первого этажа дома — он более парадный, светлый, с необычным прозрачным винным стеллажом между колонн, который отделяет кухню, с эффектным оформлением каминной зоны и вторым светом. Помещения второго этажа выполнены в теплой бежевой гамме: детская, гостевая, спальня с гардеробной, санузел с ванной-чашей. В холле двусветного пространства сделали стеклянное ограждение, чтобы не перекрывать естественный свет. В проекте заложено много сценариев освещения — и основной свет, и декоративные подсветки, например, штор или плинтуса, ночные неяркие, словом, на все случаи жизни. 🏠



ПЛАН 1 ЭТАЖА



ПЛАН 2 ЭТАЖА



ОБЩАЯ ПЛОЩАДЬ — 228,0 М²

- Площадь 1 этажа — 92,6 м²
- Прихожая — 4,5 м²
- Гостиная-кухня — 62,9 м²
- Кабинет — 12,4 м²
- Котельная — 5,6 м²
- Площадь 2 этажа — 135,4 м²

- Холл — 27,9 м²
- Спальня — 15,8; 15,3; 13,6 м²
- Гардеробная — 5,8 м²
- Санузел — 10,6 м²
- Постирочная — 5,3 м²
- Балкон — 7,9 м²



от 150 м² и более